

**Лист согласования
аэронавигационного паспорта посадочной площадки
Яхт-Клуб Крестовский**

Вруч. 0 Начальник Санкт-Петербургского
зонального центра ЕО ОрВД РФ

« 20 » Декабрь 2011 года


Д.В. Исаев

М.П.

Начальник Санкт-Петербургского
районного центра ЕС ОрВД РФ

« 20 » Декабрь 2011 года


А.М. Минаков

М.П.

Начальник АДЦ
Санкт-Петербургского центра ОВД

« 20 » 12 2011 года


Г.А. Волощенко

М.П.



АКТ

обследования посадочной площадки «Яхт-клуб Крестовский»
18.11.2011 г.

Комиссия в составе В.Г. Казарновского и Д.Д. Ильичева обследовала посадочную площадку «Яхт-клуб Крестовский» на соответствие требованиям НГЭА и ФАП.

Вывод:

Посадочная площадка «Яхт-клуб Крестовский» соответствует требованиям НГЭА и ФАП «Требования к посадочным площадкам, расположенным на участке земли или акватории», утвержденным приказом Минтранса от 04.03.2011 г. № 69.

Старший авиационный начальник
ПП «Яхт-клуб Крестовский»

В.Г. Казарновский

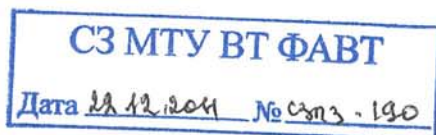


УТВЕРЖДАЮ:

Старший
авиационный начальник
посадочной площадки

В.Г. Казарновский

«47» ноября 2011 г.



АЭРОНАВИГАЦИОННЫЙ ПАСПОРТ ПОСАДОЧНОЙ ПЛОЩАДКИ

«ЯХТ-КЛУБ КРЕСТОВСКИЙ»



2
СОДЕРЖАНИЕ

Лист согласования.	0-1
Контрольный лист.	0-2
Регистрация поправок аэронавигационного паспорта посадочной площадки.	0-3
1. Географические и административные данные посадочной площадки.	1-1
2. Время работы служб и средств по обслуживанию на посадочной площадке.	1-2
3. Данные по перронам.	1-3
4. Данные по рулежным дорожкам (РД).	1-4
5. Данные по местам стоянок воздушных судов посадочной площадки.	1-5
6. Данные по местам проверок высотомеров посадочной площадки.	1-6
7. Данные по препятствиям посадочной площадки радиусом 5 км с центром в контрольной точке посадочной площадки.	1-7
8. Минимумы посадочной площадки.	1-8
9. Физические характеристики посадочной площадки	1-9
10. Огни приближения и огни ВПП посадочной площадки.	1-10
11. Организация выполнения полетов на посадочной площадке.	1-11
12. Запретные зоны, зоны ограничения полетов, постоянные опасные зоны, специальные зоны.	1-12
13. Данные средств связи на посадочной площадке.	1-13
14. Радионавигационные средства и средства посадки посадочной площадки.	1-14
15. Перечень карт (схем) посадочной площадки.	1-15
16. Перечень доказательной документации.	1-16
Приложения	2.1
Схема посадочной площадки.	2-1
Карта наземного движения (огни и знаки руления).	2-2
Карта препятствий в радиусе 5 км от контрольной точки.	2-3
Карта маршрутов вылета.	2-4
Карта маршрутов прибытия.	2-5
Карта захода по приборам.	2-6
Карта захода на посадку по ПВП	2-7
Схема концентрации и перелета птиц в окрестностях посадочной площадки.	2-8
Схема расположения радиотехнического и метеорологического оборудования.	2-9
Схема продольного профиля оси ВПП посадочной площадки.	2-10
Схема выполнения маневра для внеочередного захода на посадку или ухода на запасной аэродром.	2-11
Справочная информация	3-1
Регистрация сверок (проверок АНППП).	



ЛИСТ СОГЛАСОВАНИЯ

Ф.И.О. лица, ответственного за ведение паспорта посадочной площадки «Яхт-Клуб Крестовский»	В.Г. Казарновский	
Занимаемая должность (служба) ответственного лица.	Старший авиационный начальник ООО «Балтэкспресс-Альфа»	
Приказ (распоряжение) о назначении ответственного лица.	Приказ № 3 от 01 июня 2011 года	
Наименование службы	Подпись/дата	Расшифровка подписи
-	-	-
-	-	-



КОНТРОЛЬНЫЙ ЛИСТ

Лист		Дата	
1. Титульный лист.		17 ноября 2011 г.	
2. Содержание		17 ноября 2011 г.	
0-1 Лист согласований.		17 ноября 2011 г.	
0 - 2 Контрольный лист		17 ноября 2011 г.	
0 - 3 Учет внесенных поправок.		17 ноября 2011 г.	
Лист	Дата	Лист	Дата
1-1	17 ноября 2011 г.	2.1	17 ноября 2011 г.
1-2	17 ноября 2011 г.	2-1	17 ноября 2011 г.
1-3	17 ноября 2011 г.	2-2	17 ноября 2011 г.
1-4	17 ноября 2011 г.	2-3	17 ноября 2011 г.
1-5	17 ноября 2011 г.	2-4	17 ноября 2011 г.
1-6	17 ноября 2011 г.	2-5	17 ноября 2011 г.
1-7	17 ноября 2011 г.	2-6	17 ноября 2011 г.
1-7.1	17 ноября 2011 г.	2-7	17 ноября 2011 г.
1-7.2	17 ноября 2011 г.	2-8	17 ноября 2011 г.
1-8	17 ноября 2011 г.	2-9	17 ноября 2011 г.
1-9	17 ноября 2011 г.	2-10	17 ноября 2011 г.
1-10	17 ноября 2011 г.	2-11	17 ноября 2011 г.
1-11	17 ноября 2011 г.	3-1	17 ноября 2011 г.
1-12	17 ноября 2011 г.		
1-13	17 ноября 2011 г.		
1-14	17 ноября 2011 г.		
1-15	17 ноября 2011 г.		
1-16	17 ноября 2011 г.		
Лист		Дата	
Регистрация сверок (проверок АНППП)		17 ноября 2011 г.	



[illegible]



1. ГЕОГРАФИЧЕСКИЕ И АДМИНИСТРАТИВНЫЕ ДАННЫЕ ПОСАДОЧНОЙ ПЛОЩАДКИ «ЯХТ-КЛУБ КРЕСТОВСКИЙ»

№ п.п.	Наименования аэронавигационных данных (АНД)	Значение элемента АНД	Доказательная документация
1	2	3	4
1.1	Указатель (индекс) местоположения посадочной площадки	-	
1.2	Название	Яхт-Клуб Крестовский	
1.3	Наименование собственника посадочной площадки	ООО «Балтэкспресс-Альфа»	
1.4	Юридический адрес собственника посадочной площадки.	197110, Санкт-Петербург, Южная дорога д. 4, корп. 1	
1.5	Номер телефона собственника посадочной площадки	(812) 715 – 57 – 87	
1.6	Номер факса собственника посадочной площадки	(812) 715 – 57 – 87	
1.7	Е-mail собственника посадочной площадки	yacht-club@rus-yachting.ru	
1.8	Полное название ближайшего к аэродрому крупного населенного пункта	г. Санкт-Петербург	(9)
1.9	Направление и расстояние от центра города или населенного пункта	Аи=310° 4,9 км от Дворцовой площади	(9)
1.10	Координаты местоположения контрольной точки посадочной площадки (широта, долгота в градусах, минутах и секундах)	59° 58' 00" с.ш. 030° 14' 51" в.д.	(1)
1.11	Система координат	ПЗ-90.02	(1)
1.12	Вид покрытия ВПП посадочной площадки	Искусственное	(2)
1.13	Превышение (абсолютная высота) контрольной точки посадочной площадки (м)	3	(1)
1.14	Магнитное склонение посадочной площадки (в градусах)	+10	(1)
1.15	Ограничения на посадку на ВПП	Максимальная масса ВС 3100 кг	(2)
1.16	Подразделения, базирующиеся на посадочной площадке	Нет	



**2. ВРЕМЯ РАБОТЫ СЛУЖБ И СРЕДСТВ ПО ОБСЛУЖИВАНИЮ
ПОСАДОЧНОЙ ПЛОЩАДКИ «ЯХТ-КЛУБ КРЕСТОВСКИЙ»**

№ п.п.	Наименования аэронавигационных данных (АНД)	Значение элемента АНД	Доказате льная Документ ация
1	2	3	4
2.1	Администрация посадочной площадки	ПН-ПТ: 0900-1800 (МСК) СБ, ВС и праздничные дни не работает	
2.2	Посадочная площадка	По согласованию	



3. ДАННЫЕ ПО ПЕРРОНАМ ПОСАДОЧНОЙ ПЛОЩАДКИ «ЯХТ-КЛУБ КРЕСТОВСКИЙ»

№ п.п.	Наименования аэронавигационных данных (АНД)	Значение элемента АНД	Доказательная документация
Перроны на посадочной площадке отсутствуют.			
1	2	3	4
3.1	Наименование перрона	-	
3.1.1	Тип покрытия перрона	-	
3.1.2	Прочность покрытия перрона (PCN) ¹⁾	-	
3.1.3	Обозначение точки границы перрона	-	
3.1.4	Координаты точки границы перрона (широта, долгота в градусах, минутах, секундах)	-	

¹⁾ PCN – классификационное число покрытия ВПП.



**4. ДАННЫЕ ПО РУЛЕЖНЫМ ДОРОЖКАМ (РД)
ПОСАДОЧНОЙ ПЛОЩАДКИ «ЯХТ-КЛУБ КРЕСТОВСКИЙ»**

№ п.п.	Наименования аэронавигационных данных (АНД)	Значение элемента АНД	Доказательная документация
Рулежные дорожки на посадочной площадке отсутствуют.			
1	2	3	4
4.1	РД:	-	
4.1.1	Обозначение РД	-	
4.1.2	Тип покрытия РД	-	
4.1.3	Прочность покрытия РД (PCN)	-	
4.1.4	Протяженность РД (м)	-	
4.1.5	Ширина РД (м)	-	
4.1.6	Маркировка РД	-	
4.1.7	Истинный пеленг (азимут) РД (в градусах и сотых долях градуса)	-	
4.1.8	Магнитный пеленг (азимут) РД (в градусах и сотых долях градуса)	-	
4.2	РД:	-	
...	...	-	



**5. ДАННЫЕ ПО МЕСТАМ СТОЯНОК ВОЗДУШНЫХ СУДОВ
ПОСАДОЧНОЙ ПЛОЩАДКИ «ЯХТ-КЛУБ КРЕСТОВСКИЙ»**

№ п.п.	Наименования аэронавигационных данных (АНД)	Значение элемента АНД	Доказательная Документация
Отдельные стоянки ВС на посадочной площадке отсутствуют. Для стоянки используется место приземления посадочной площадки.			
1	2	3	4
5.1	Обозначение (№ стоянки)	МС 1	(2)
5.1.1	Координаты местоположения точки установки переднего колеса (широта, долгота в градусах, минутах, секундах)	59°58'00" с.ш. 030°14'51" в.д.	
5.1.2	Прочность покрытия (PCN)	Максимальная масса ВС 3100 кг	
5.1.3	Тип покрытия	Тротуарная плитка на песочно- цементном основании	
5.2	Обозначение (№ стоянки)	-	
5.3.1	Координаты местоположения точки установки переднего колеса (широта, долгота в градусах, минутах, секундах)	-	
5.3.2	Прочность покрытия (PCN)	-	
5.3.3	Тип покрытия	-	



**6. ДАННЫЕ ПО МЕСТАМ ПРОВЕРОК ВЫСОТОМЕРОВ
ПОСАДОЧНОЙ ПЛОЩАДКИ «ЯХТ-КЛУБ КРЕСТОВСКИЙ»**

№ п.п.	Наименования аэронавигационных данных (АНД)	Значение элемента АНД	Доказательная документация
Места проверок высотомеров на посадочной площадке отсутствуют.			
1	2	3	4
6.1	Местоположение	-	
6.2	Превышение (абсолютная высота) (м)	-	
6.3	Геодезическая высота ¹⁾ (м)	-	

¹⁾ Геодезическая высота – высота, измеренная относительно поверхности эллипсоида.



**7. ДАННЫЕ ПО ПРЕПЯТСТВИЯМ ПОСАДОЧНОЙ ПЛОЩАДКИ
В РАДИУСЕ 5 КМ С ЦЕНТРОМ В КОНТРОЛЬНОЙ ТОЧКЕ
ПОСАДОЧНОЙ ПЛОЩАДКИ «ЯХТ-КЛУБ КРЕСТОВСКИЙ»**

Идентификатор (№ п.п.) препятствия	Наименование препятствия	Широта Препятствия (в градусах, минутах, секундах)	Долгота препятствия (в градусах, минутах, секундах)	Превыше ние (абсолют ная высота) (м)	Геодез ическая высота (м)	Вид/ цвет марк иров ки	Доказа тельна я докуме нтация
1	2	3	4	5	6	7	8
7.1 Препятствия в радиусе 5 км от КТ посадочной площадки							
000013	Башня Кунсткамеры	59 56 29 N	30 18 16 E	48,4	-	Нет	(1)
000014	Шпиль собора Святых Апостолов Петра и Павла	59 57 00 N	30 18 58 E	123,4	-	Нет	
000015	Государственный эрмитаж	59 56 23 N	30 18 53 E	49,4	-	Нет	
000017	Шпиль Адмиралтейства	59 56 15 N	30 18 31 E	74,8	-	Нет	
000018	Крест собора Преподобного Исаакия Далматского	59 56 03 N	30 18 22 E	104,6	-	Нет	
000019	Крест собора Святого Андрея Первозванного	59 56 23 N	30 17 00 E	49,8	-	Нет	
000020	Крест Успенского подворья монастыря Оптина Пустынь	59 56 01 N	30 16 32 E	50,6	-	Нет	
000021	Морской Корпус Петра Великого	59 56 06 N	30 16 47 E	32,6	-	Нет	
000022	Труба1	59 55 32 N	30 14 50 E	123,8	-	Есть	
000023	Труба2	59 55 30 N	30 14 47 E	123,5	-	Есть	
000024	Труба3	59 55 30 N	30 14 44 E	123,8	-	Есть	
000025	Рабочая зона порт. кранов 7-1	59 55 47 N	30 16 34 E	54,7	-	Нет	
000027	Место стоянки круизных судов	59 56 00 N	30 17 21 E	49,5	-	Нет	
000028	Рабочая зона порт. кранов 1	59 55 41 N	30 16 06 E	56,9	-	Нет	
000030	Рабочая зона порт. кранов 2-2	59 55 19 N	30 15 50 E	76,9	-	Нет	
000031	Рабочая зона порт. кранов 3-1	59 55 20 N	30 15 35 E	78,1	-	Нет	
000038	Рабочая зона порт. кранов 6-2	59 55 25 N	30 16 21 E	64,5	-	Нет	
000039	Князь- Владимирский Собор	59 57 06 N	30 17 42 E	66,3	-	Нет	
000040	Ростральная колона (северная)	59 56 41 N	30 18 18 E	35,2	-	Нет	
000041	Пушкинский дом	59 56 41 N	30 18 04 E	47,1	-	Нет	
000042	Крест лютеранской	59 56 30 N	30 17 22 E	31,8	-	Нет	



	церкви Святой Екатерины						
000043	Крест храма Святой Великомученицы Екатерины	59 56 47 N	30 17 08 E	61,1	-	Нет	
000044	Крест церкви Благовещения Пресвятой Богородицы	59 56 45 N	30 16 27 E	63,4	-	нет	
000045	Труба4	59 57 17 N	30 15 26 E	63,7	-	Нет	
000046	Труба5	59 57 13 N	30 15 44 E	65,0	-	Нет	
000047	Труба6	59 57 10 N	30 15 53 E	36,3	-	Нет	(1)
000048	Освет. мачта1 спортивного комплекса Петровский	59 57 07 N	30 17 04 E	58,2	-	Нет	
000049	Труба7	59 57 41 N	30 16 56 E	76,2	-	Есть	
000050	Освет. мачта2 спортивного комплекса Петровский	59 57 04 N	30 17 12 E	58,2	-	Нет	(1)
000051	Освет. мачта3 спортивного комплекса Петровский	59 57 07 N	30 17 17 E	58,2	-	Нет	
000052	Труба8	59 57 15 N	30 17 21 E	43,9	-	Нет	
000053	Минарет1 Санкт-Петербургской Соборной мечети	59 57 19 N	30 19 25 E	52,8	-	Нет	
000054	Минарет2 Санкт-Петербургской Соборной мечети	59 57 19 N	30 19 27 E	52,8	-	Нет	
000058	Ростральная колонна (южная)	59 56 35 N	30 18 25 E	35,2	-	Нет	
000066	Крест церкви Воскресения Христова	59 54 29 N	30 18 34 E	69,6	-	Нет	
000068	Здание3	59 54 31 N	30 17 07 E	43,2	-	Нет	
000069	Крест Казанского Кафедрального собора	59 56 03 N	30 19 28 E	69,2	-	Нет	
000071	Крест колокольни собора Владимирской Иконы Божией Матери	59 55 43 N	30 20 54 E	72,5	-	Нет	
000072	Здание8	59 55 56 N	30 15 17 E	73,1	-	Нет	
000073	Труба14	59 57 16 N	30 19 04 E	44,2	-	Нет	
000074	Освет. мачта4 спортивного комплекса Петровский	59 57 10 N	30 17 08 E	58,2	-	Нет	
000081	Труба16	59 57 42 N	30 14 55 E	93,3	-	Есть	
000082	Здание6	59 57 30 N	30 14 07 E	59,7	-	Нет	
000083	Здание7	59 56 46 N	30 14 15 E	91,8	-	Нет	

АНППП ЯХТ-КЛУБ КРЕСТОВСКИЙ

(наименование посадочной площадки)

Дата 17 ноября 2011



000089	Труба19	59 56 25 N	30 23 44 E	80,1	-	Есть	
000092	Антенна4	59 57 52 N	30 19 39 E	94,1	-	Есть	
000093	Антенна5	59 57 55 N	30 19 48 E	95,3	-	Есть	
000095	Планетарий	59 57 18 N	30 18 38 E	43,5	-	Нет	
000096	Рабочая зона порт. кранов 7-2	59 55 34 N	30 16 20 E	54,7	-	Нет	
000119	Башня бывшей Городской Думы	59 56 05 N	30 19 46 E	61,5	-	Нет	
000121	Труба23	59 53 59 N	30 18 04 E	41,8	-	Нет	
000129	Флашток Центрального Военно- Морского музея	59 56 37 N	30 18 18 E	40,8	-	Нет	(1)
000130	Крест Евангелическо- Лютеранского собора Святого Михаила	59 56 40 N	30 17 00 E	55,2	-	Нет	
000131	Здание12	59 56 50 N	30 14 26 E	85,8	-	Нет	
000132	Шпиль Морского вокзала	59 55 34 N	30 14 04 E	81,5	-	Нет	
000133	Труба39	59 55 34 N	30 14 30 E	51,9	-	Нет	
000134	Здание13	59 56 09 N	30 16 56 E	38,2	-	Нет	
000139	Шпиль здания ИТМО	59 57 23 N	30 18 36 E	46,2	-	Нет	
000140	Вентил. труба на здании 1	59 59 00 N	30 12 54 E	91,7	-	нет	
000141	Купол здания	59 58 51 N	30 12 38 E	56,9	-	нет	
000142	Рабочая зона стр. кранов 1	59 58 25 N	30 13 13 E	94,5	-	нет	
000143	Антенна на здании 5	59 59 01 N	30 13 04 E	102,5	-	нет	
000144	Антенна на здании 21	59 56 50 N	30 13 45 E	80,5	-	Нет	
000145	Антенна на здании 18	59 56 55 N	30 13 10 E	88,0	-	Нет	
000146	Антенна на здании 19	59 56 53 N	30 13 22 E	83,6	-	Нет	
000147	Вентил. труба вблизи здания	59 56 25 N	30 13 22 E	96,8	-	Нет	
000148	Антенна на гост. "Прибалтийская"	59 56 20 N	30 12 53 E	80,2	-	Нет	
000149	Вентил. труба на здании 4	59 56 11 N	30 13 11 E	89,5	-	Нет	



8. МИНИМУМЫ ПОСАДОЧНОЙ ПЛОЩАДКИ «ЯХТ-КЛУБ КРЕСТОВСКИЙ»

№ п.п.	Наименование элемента аэронавигационных данных (АНД)	Значение элемента АНД	Доказательная документация
<p>Полеты на посадочную площадку «ЯХТ-КЛУБ КРЕСТОВСКИЙ» осуществляются днем по ПВП. Минимумы посадочной площадки «ЯХТ-КЛУБ КРЕСТОВСКИЙ» для полетов ВС определяются правилами визуальных полетов в соответствии со статьями 3.33, 3.33.1, 3.33.2 ФАП «Подготовка и выполнение полетов в гражданской авиации Российской Федерации».</p>			
1	2	3	4
8.1	Минимумы посадочной площадки для взлета		
8.1.1	Тип ВС	-	
8.1.1.1	Ннго	-	
8.1.1.2	Видимость с огнями ВПП день	-	
8.1.1.3	Видимость с огнями ВПП ночь	-	
8.1.1.4	Видимость без огней ВПП день	-	
8.1.1.5	Видимость без огней ВПП ночь	-	
8.2	Минимумы посадочной площадки для посадки	-	
8.2.1	Тип ВС	-	
8.2.1.1	РМС (ИЛС) Авт	-	
8.2.1.2	РМС (ИЛС) Дир	-	
8.2.1.3	РМС (ИЛС) ПСП	-	
8.2.1.4	РСП/ОСП	-	
8.2.1.5	РСП	-	
8.2.1.6	ОСП	-	
8.2.1.7	ОПРС	-	
8.2.1.8	ОПРС обратного старта	-	
8.2.1.9	ВЗП	-	



**9. ФИЗИЧЕСКИЕ ХАРАКТЕРИСТИКИ ВПП
ПОСАДОЧНОЙ ПЛОЩАДКИ «ЯХТ-КЛУБ КРЕСТОВСКИЙ»**

№ п.п.	Наименования аэронавигационных данных (АНД)	Значение элемента АНД	Доказатель ная документац ия
1	2	3	4
	Обозначение ВПП	-	
	Класс ВПП	-	
	Длина ВПП (м)	-	
	Ширина ВПП (м)	-	
	Прочность искусственного покрытия ВПП (PCN)	-	
	Координаты порога ВПП (широта, долгота в градусах, минутах, секундах)	-	
	Абсолютная высота порога ВПП	-	
	Истинный азимут (пеленг) ВПП	-	
	Магнитный азимут (пеленг) ВПП	-	
9.1		ПП	
9.1.1	Тип посадочной площадки	На уровне поверхности	(2)
9.1.2	Координаты геометрического центра TLOF (широта, долгота в градусах, минутах, секундах)	59°58'00" с.ш. 030°14'51" в.д.	(1)
9.1.3	Длина зоны приземления и отрыва TLOF (м)	6	(2)
9.1.4	Ширина зоны приземления и отрыва TLOF (м)	6	(2)
9.1.5	Уклон TLOF	0,01	(2)
9.1.6	Тип поверхности TLOF	Тротуарная плитка на песочно- цементном основании	(2)
9.1.7	Несущая способность зоны TLOF (т.).	3,1	(2)
9.1.8	Превышение (абсолютная высота) TLOF (м)	3	(1)
9.1.9	Тип зоны конечного этапа захода на посадку и взлета (FATO).	Необорудованная	(2)
9.1.10	Истинный пеленг	-	
9.1.11	Длина FATO (м)	10,5	(2)
9.1.12	Ширина FATO (м).	10,5	(2)
9.1.13	Уклон FATO	0,01	(2)
9.1.14	Тип поверхности FATO	Тротуарная плитка на песочно- цементном основании	(2)
9.1.15	Длина зоны безопасности (м)	26,0	(2)



9.1.16	Ширина зоны безопасности (м)	26,0	(2)
9.1.17	Тип поверхности зоны безопасности (м)	Тротуарная плитка на песочно-цементном основании	(2)
9.1.18	Длина полосы свободной от препятствий	46,0	
9.1.19	Сектор свободный от препятствий	090°-280°	



**10. ОГНИ ПРИБЛИЖЕНИЯ И ОГНИ ПОСАДОЧНОЙ ПЛОЩАДКИ
«ЯХТ-КЛУБ КРЕСТОВСКИЙ»**

№ п.п.	Наименования аэронавигационных данных (АНД)	Значение элемента АНД	Доказательная документация
Огни приближения и огни посадочной площадки отсутствуют.			
1	2	3	4
10.1	Обозначение ВПП	-	
10.1.1	Тип системы огней приближения	-	
10.1.2	Протяженность системы огней приближения	-	
10.1.3	Сила света системы огней приближения	-	
10.1.4	Огни порога ВПП (входные)	-	
10.1.5	Огни фланговых горизонтов зоны приземления	-	
10.1.6	Система визуальной индикации глиссады	-	
10.1.7	Наклон глиссады	-	
10.1.8	Местоположение системы визуальной индикации глиссады	-	
10.1.9	Протяженность огней зоны приземления ВПП	-	
10.1.10	Протяженность огней осевой линии ВПП	-	
10.1.11	Сила света огней осевой линии ВПП	-	
10.1.12	Интервалы установки огней осевой линии ВПП	-	
10.1.13	Цвет огней осевой линии ВПП	-	
10.1.14	Протяженность посадочных (боковых) огней ВПП (Огней периметра)	-	
10.1.15	Интервалы установки посадочных (боковых) огней ВПП. (Огней периметра)	-	
10.1.16	Сила света посадочных (боковых) огней ВПП. (Огней периметра)	-	
10.1.17	Цвет посадочных (боковых) огней ВПП. (Огней периметра)	-	
10.1.18	Цвет ограничительных огней ВПП	-	
10.1.19	Огни фланговых горизонтов зоны торможения	-	



11. ОРГАНИЗАЦИЯ ВЫПОЛНЕНИЯ ПОЛЕТОВ НА ПОСАДОЧНОЙ ПЛОЩАДКИ «ЯХТ-КЛУБ КРЕСТОВСКИЙ»

№ п.п.	Наименования аэронавигационных данных (АНД)	Значение элемента АНД	Доказат ельная докуме нтация
1	2	3	4
11.1.	Границы района посадочной площадки	У посадочной площадки своего района посадочной площадки нет. Посадочная площадка находится в границах зоны ограничения полетов ULR1	(3, 6)
11.1.1	Координаты точек боковых границ	-	
11.1.2	Обозначение точки	-	
11.1.3	Координаты точки (широта, долгота в градусах, минутах, секундах)	-	
11.2	Нижняя граница (м)	-	
11.3	Верхняя граница (м)	-	
11.4	Класс воздушного пространства в районе посадочной площадки	«G» до высоты 300 м AMSL «C» выше 300 м AMSL	(3, 8)
11.4	Наименование маршрута (при наличии)	-	
11.4.1	Последовательность точек пути маршрута	-	
11.5	Высота перехода (м) (абсолютное значение)	903	(10)
11.6	Высота перехода (м) (относительное значение)	(900)	(10)
11.7	Дополнительная информация, необходимая для организации выполнения полетов на посадочной площадке.	Полеты на (с) посадочную площадку производятся с соблюдением «Рекомендаций по ИВП в зоне ограничений ULR1 над г. Санкт-Петербургом. Для выполнения полетов на/с посадочную площадку необходимо подавать план полетов в органы ЕС ОрВД и получить от них разрешение на ИВП.	



**12. ЗАПРЕТНЫЕ ЗОНЫ, ЗОНЫ ОГРАНИЧЕНИЯ ПОЛЕТОВ,
ПОСТОЯННЫЕ ОПАСНЫЕ ЗОНЫ, СПЕЦИАЛЬНЫЕ ЗОНЫ**

№ п.п.	Наименования аэронавигационных данных (АНД)	Значение элемента АНД	Доказате льная докумен тация
1	2	3	4
Посадочная площадка расположена на территории г.Санкт-Петербурга, в зоне ограничения полетов ULR1.			
12.1	Наименование зоны	Зона ограничения полетов	(6)
12.1.1	Обозначение зоны	ULR1	
12.1.2	Координаты боковых границ или центра зоны (широта, долгота в градусах, минутах и секундах)	600407с, 0302241в; , 600324с, 0302306в; 600206с, 0302654в; 595918с, 0303006в; 595812с, 0303042в; 595330с, 0302942в; 595154с, 0303100в; 595130с, 0302936в; 595121с, 0302929в; 595253с, 0301158в; 600342с, 0300900в; 600407с, 0302241в.	
12.1.3	Верхняя граница	до эшелона 3050 м	
12.1.4	Нижняя граница	От земли	
12.1.5	Время действия	Круглосуточно	
12.1.6	Примечание	<p>Не распространяется на воздушные суда, осуществляющие полеты: а) на высоте не ниже 900 м с/на аэродромы: Пулково, Пушкин, Горелово, Левашово по установленным маршрутам входа (выхода) на воздушные трассы (стандартным маршрутам вылета, прилета, схемам захода на посадку), а также по траекториям, задаваемым органом обслуживания воздушного движения (далее - орган ОВД) методом векторения; б) по местным воздушным линиям.</p> <p>Полеты в пределах зоны ограничений производятся с соблюдением «Рекомендаций по ИВП в зоне ограничений ULR1 над г. Санкт-Петербургом.</p>	



**13. ДАННЫЕ СРЕДСТВ СВЯЗИ
ПОСАДОЧНОЙ ПЛОЩАДКИ «ЯХТ-КЛУБ КРЕСТОВСКИЙ»**

№ п.п.	Наименования аэронавигационных данных (АНД)	Значение элемента АНД	Доказательная Документация
<p align="center">На посадочной площадке средства связи отсутствуют. Обслуживание воздушного движения осуществляется Санкт-Петербургским МДП.</p>			
1	2	3	4
13.1	Обозначение службы	Район ОВД (МДП) «Санкт- Петербург»	(3, 8, 10)
13.1.1	Позывной	Петербург-район	
13.1.2	Частота Mhz	126,0	
13.1.3	Часы работы (UTC) ¹⁾	По регламенту работы	
13.1.4	Примечание	-	

¹⁾ UTC – всемирное координированное время.



**14. РАДИОНАВИГАЦИОННЫЕ СРЕДСТВА И СРЕДСТВА
ПОСАДКИ ПОСАДОЧНОЙ ПЛОЩАДКИ «ЯХТ-КЛУБ КРЕСТОВСКИЙ»**

№ п.п.	Наименования аэронавигационных данных (АНД)	Значение элемента АНД	Доказательная документация
РНС и средства посадки на посадочной площадке отсутствуют.			
1	2	3	4
14.1	Тип и категория средства	-	
14.1.1	Магнитное склонение антенны	-	
14.1.2	Позывной	-	
14.1.3	Частота	-	
14.1.4	Магнитное склонение станции	-	
14.1.5	Координаты места установки антенны (широта, долгота в градусах, минутах, секундах и сотых долях секунды)	-	
14.1.6	Часы работы (UTC)	-	
14.1.7	Примечание	-	



15. ПЕРЕЧЕНЬ КАРТ (СХЕМ) ПОСАДОЧНОЙ ПЛОЩАДКИ

1. Схема посадочной площадки (кроки).
2. Карта наземного движения (огни и знаки руления).
3. Карта препятствий в R=5 км от контрольной точки посадочной площадки.
4. Карта маршрутов вылета.
5. Карта маршрутов прибытия.
6. Карта захода на посадку по приборам.
7. Карта захода на посадку по ПВП.
8. Схема концентрации и перелета птиц в окрестностях посадочной площадки.
9. Схема расположения радиотехнического и метеорологического оборудования на посадочной площадке.
10. Схема продольного профиля оси ВПП посадочной площадки.
11. Схема выполнения маневра для внеочередного захода на посадку или ухода на запасной аэродром.



16. ПЕРЕЧЕНЬ ДОКАЗАТЕЛЬНОЙ ДОКУМЕНТАЦИИ

1. Технический отчет по выявлению и геодезической съемке высотных препятствий в системе координат ПЗ-90.02 в радиусе 5 км от КТПП «Яхт-клуб Крестовский» от 19.07.2011 г.

2. Акт обследования посадочной площадки «Яхт-клуб Крестовский» на соответствие требованиям НГЭА и ФАП «Требования к посадочным площадкам, расположенным на участке земли или акватории», утвержденными приказом Минтранса от 04.03.2011 г. № 69.

3. Приказ Минтранса России № 253 от 22.09.2011 года «Об утверждении границ зон и районов ЕС ОрВД РФ, границ районов аэродромов, аэроузлов, вертодромов, границ классов воздушного пространства».

4. Приказ Минтранса России № 238 от 06.09.2011 года «Об установлении постоянных опасных зон».

5. Приказ Минтранса России № 237 от 06.09.2011 года «Об установлении запретных зон».

6. Приказ Минтранса России № 252 от 22.09.2011 года «Об установлении зон ограничения полетов».

7. Приказ Минтранса России № 273 от 24.10.2011 года «Об утверждении маршрутов обслуживания воздушного движения Российской Федерации».

8. Перечень элементов структуры воздушного пространства Санкт-Петербургской зоны ЕС ОрВД (часть 1).

9. Карта МВЛ «Санкт-Петербург (Пулково)», масштаб 1:300000, изд. ООО «СЗРЦАИ».

10. Инструкция по производству полетов в районе аэродрома «Пулково».



2. ПРИЛОЖЕНИЯ



Карта
посадочной площадки

САНКТ-ПЕТЕРБУРГ, РОССИЯ
ЯХТ КЛУБ КРЕСТОВСКИЙ

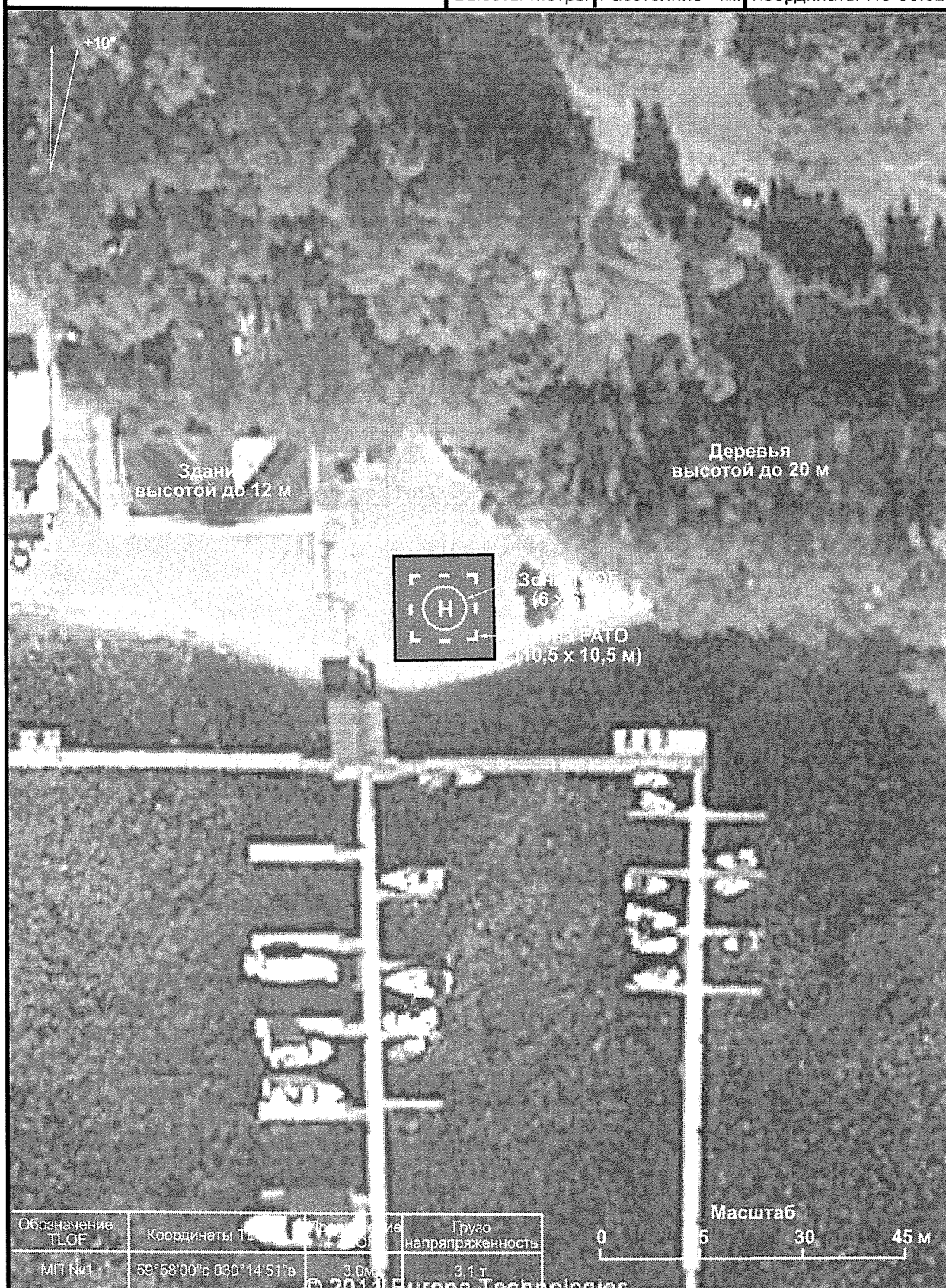
Петербург-район - 126,0

Нпп 3.0 м

Высоты-Метры

Расстояние - км

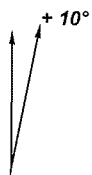
Координаты-ПЗ-90.02





Карта
наземного движения
(огни и знаки руления)

САНКТ-ПЕТЕРБУРГ, РОССИЯ
ЯХТ-КЛУБ КРЕСТОВСКИЙ



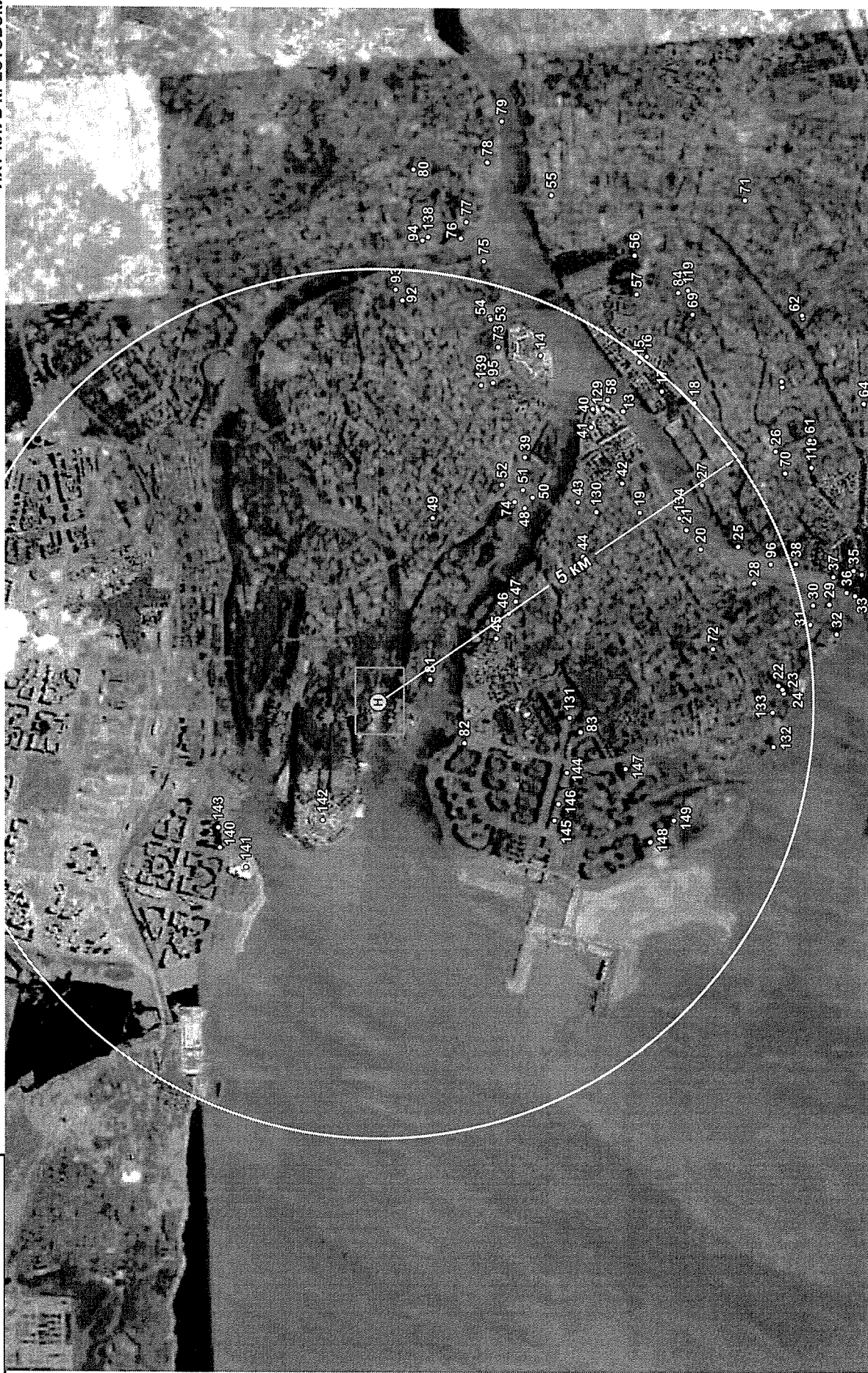
На посадочной площадке
МС и РД отсутствуют, огни и знаки руления
не установлены



Карта препятствий

в радиусе 5 км от контрольной
точки посадочной площадки

САНКТ-ПЕТЕРБУРГ, РОССИЯ
ЯХТ-КЛУБ КРЕСТОВСКИЙ





Карта
маршрутов вылета

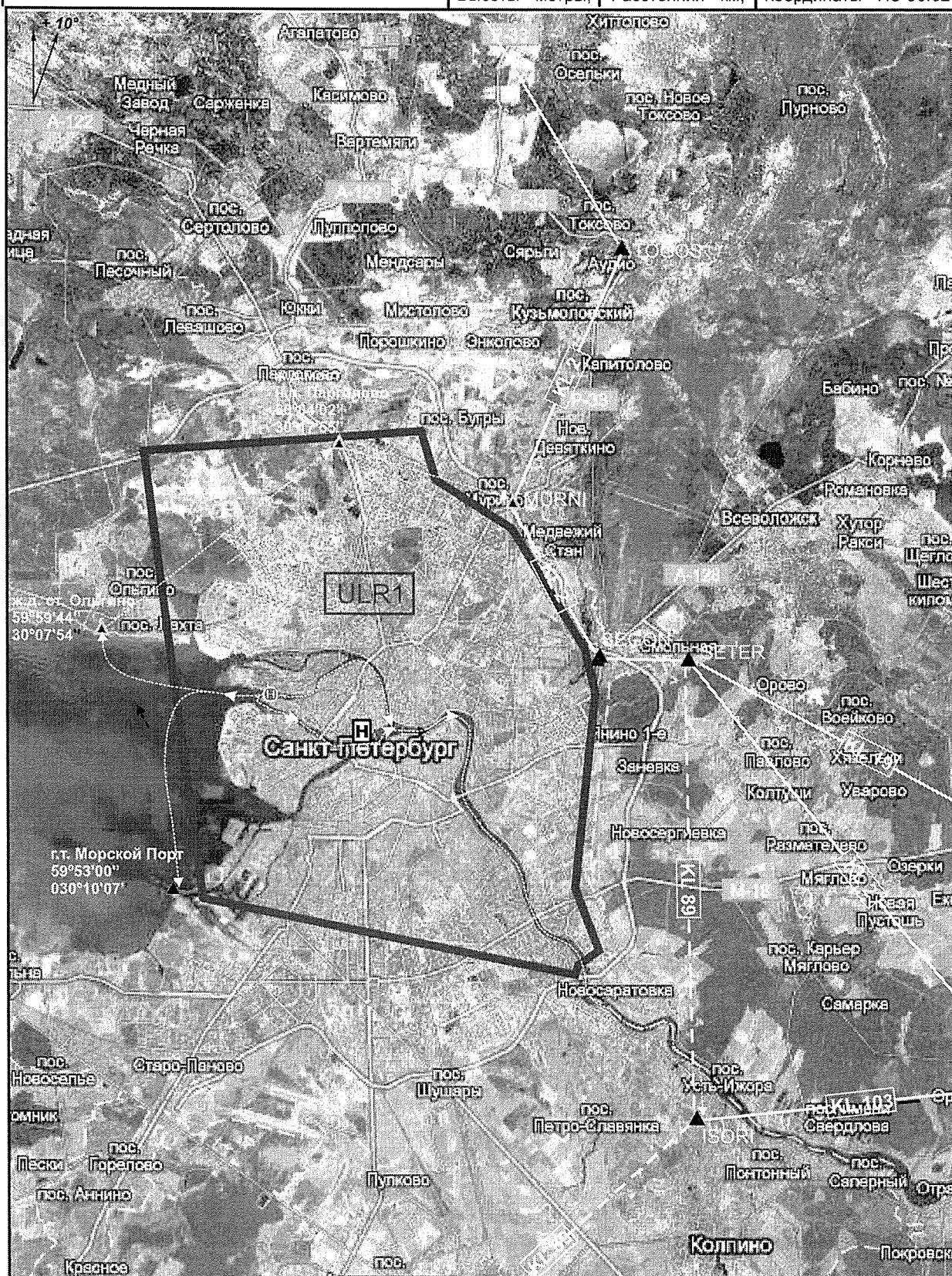
САНКТ-ПЕТЕРБУРГ, РОССИЯ

ЯХТ-КЛУБ КРЕСТОВСКИЙ

Петербург - район 126.0

Наэр 3,0

Высоты - метры; Расстояния - км; Координаты - ПЗ-90.02







Карта
захода на посадку по приборам

САНКТ-ПЕТЕРБУРГ, РОССИЯ
ЯХТ-КЛУБ КРЕСТОВСКИЙ

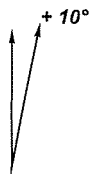
Петербург - район 126.0

Нпп 3,0

Высоты - метры;

Расстояния - км;

Координаты - ПЗ-90.02



Схемы
захода на посадку по приборам не разрабатывались



Карта
захода на посадку по ПВП

САНКТ-ПЕТЕРБУРГ, РОССИЯ

ЯХТ-КЛУБ КРЕСТОВСКИЙ

Петербург - район 126.0

Нпп 3,0 м

Высоты - метры; Расстояния - км; Координаты - ПЗ-90.02



АНППП "Яхт-клуб Крестовский"

17 ноября 2011 г.



Схема
концентрации и перелета птиц
в окрестностях посадочной площадки

САНКТ-ПЕТЕРБУРГ, РОССИЯ
ЯХТ-КЛУБ КРЕСТОВСКИЙ

Наблюдения за концентрацией
и перелетом птиц в окрестностях посадочной площадки
не производились



Схема
размещения радиотехнического
и метеорологического оборудования

САНКТ-ПЕТЕРБУРГ, РОССИЯ
ЯХТ-КЛУБ КРЕСТОВСКИЙ



На посадочной площадке
радиотехническое и метеорологическое оборудование
не установлено



Схема
продольного профиля оси ВПП
посадочной площадки

САНКТ-ПЕТЕРБУРГ, РОССИЯ
ЯХТ-КЛУБ КРЕСТОВСКИЙ

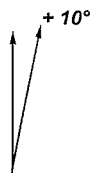
Петербург - район 126.0

Нпп 3,0

Высоты - метры;

Расстояния - км;

Координаты - ПЗ-90.02



Съемка
продольного профиля оси ВПП
посадочной площадки
не производилась



**Схема
выполнения маневра для
внеочередного захода на посадку
или ухода на запасной аэродром**

**САНКТ-ПЕТЕРБУРГ, РОССИЯ
ЯХТ-КЛУБ КРЕСТОВСКИЙ**

Петербург - район 126.0

Нпп 3,0

Высоты - метры;

Расстояния - км;

Координаты - ПЗ-90.02

**Схема не разработана
ввиду отсутствия зон ожидания в районе
посадочной площадки**



3.1. СПРАВОЧНАЯ ИНФОРМАЦИЯ

1. Посадочная площадка «Яхт Клуб Крестовский» расположена в южной части острова Крестовский на территории г. Санкт-Петербурга, в границах зоны ограничения ULR1.

2. Взлет и посадка производится в соответствии с РЛЭ вертолетов, рекомендуемые МПУ подхода (выхода) указаны на схемах.

3. Площадка «Яхт Клуб Крестовский» расположена в городской черте, поэтому заход на посадку и взлет выполняется по методике с уменьшением шума на местности.

4. Для выполнения аварийной посадки возможно использовать посадочную площадку «Яхт-клуб» расположенную в юго-западной части острова Петровский.



РЕГИСТРАЦИЯ СВЕРОК (ПРОВЕРОК) АНППП

[illegible]

АНПП ЯХТ-КЛУБ КРЕСТОВСКИЙ

(наименование посадочной площадки)

Дата 17 ноября 2011

